



Informativo do Mercado de Trabalho Mineiro – Novo Caged – setembro de 2022

Esse Informativo é uma produção elaborada no âmbito do Observatório do Trabalho de Minas Gerais e conta com a participação dos técnicos da Fundação João Pinheiro (FJP), por meio da Coordenação de Estudos Populacionais da Diretoria de Estatística e Informações (Direi) e da Secretaria de Desenvolvimento Social (Sedese) de Minas Gerais, por intermédio da Subsecretaria de Trabalho e Emprego (Subte).

Resumo dos Resultados¹

- Em setembro de 2022, Minas Gerais registrou saldo **positivo**, com criação de mais de 23 mil postos de trabalho.
- O estado ficou na **segunda posição** entre as Unidades Federativas com maior saldo no mês.
- No estado, **quatro dos cinco setores** de atividade econômica apresentaram saldo positivo em setembro de 2022.

Saldo Líquido de Empregos Formais

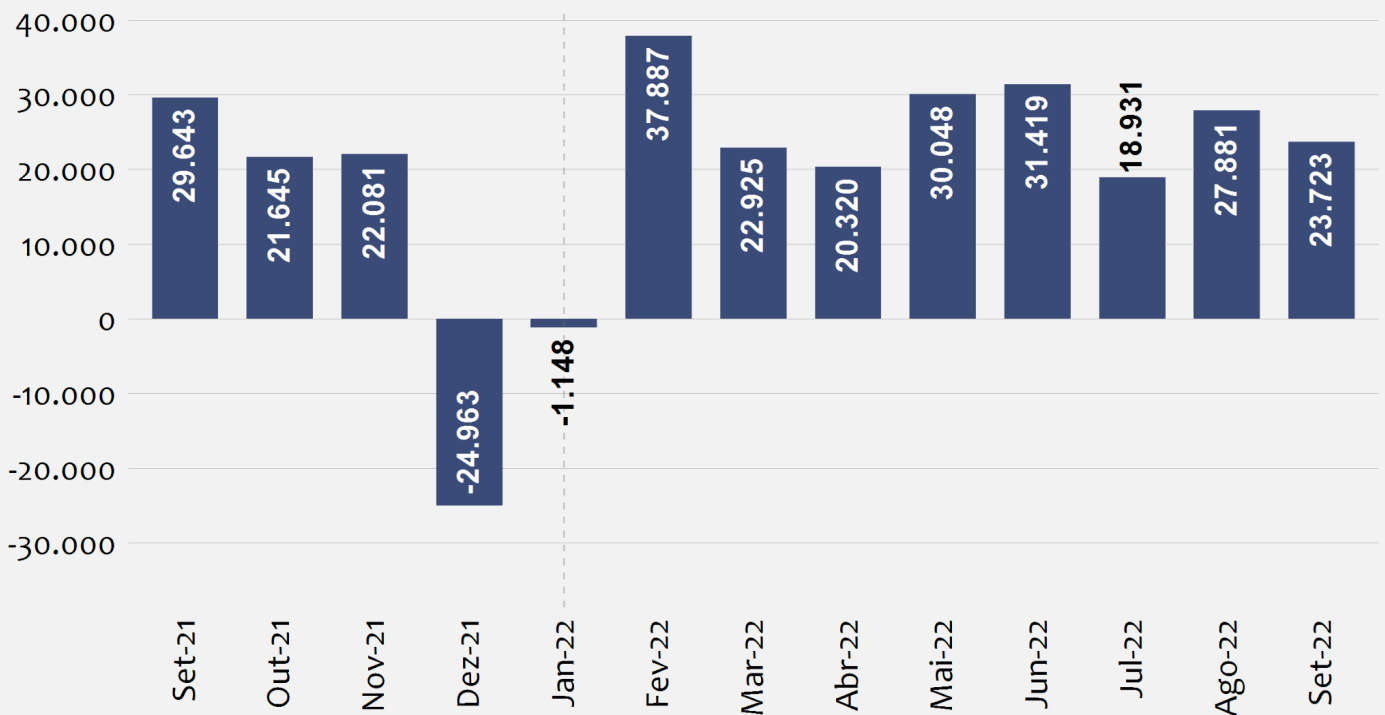
O número de admissões superou o de demissões em setembro de 2022, desta forma houve criação de 23.723 vagas de empregos com carteira assinada no estado de Minas Gerais, decorrente de 211.439 contratações e 187.716 desligamentos. O resultado é menor do que o encontrado no mês imediatamente anterior (agosto), no entanto, pode sofrer ajustes.

Na comparação com o mesmo mês do ano passado (setembro de 2021), foram gerados 5.920 empregos a mais em setembro de 2022. No acumulado do ano de 2022, já foram criadas 211.986 vagas.

¹ Os resultados mensais do Novo Caged estão sujeitos a atualizações. Tradicionalmente, os dados podem ser atualizados i) até 12 meses após a data de realização da movimentação (admissão ou demissão consideradas fora do prazo) e ii) sem limite de prazo para às exclusões nas movimentações.

Saldo Líquido Mensal de Empregos Formais

Minas Gerais - Set. 2021 a Set. 2022



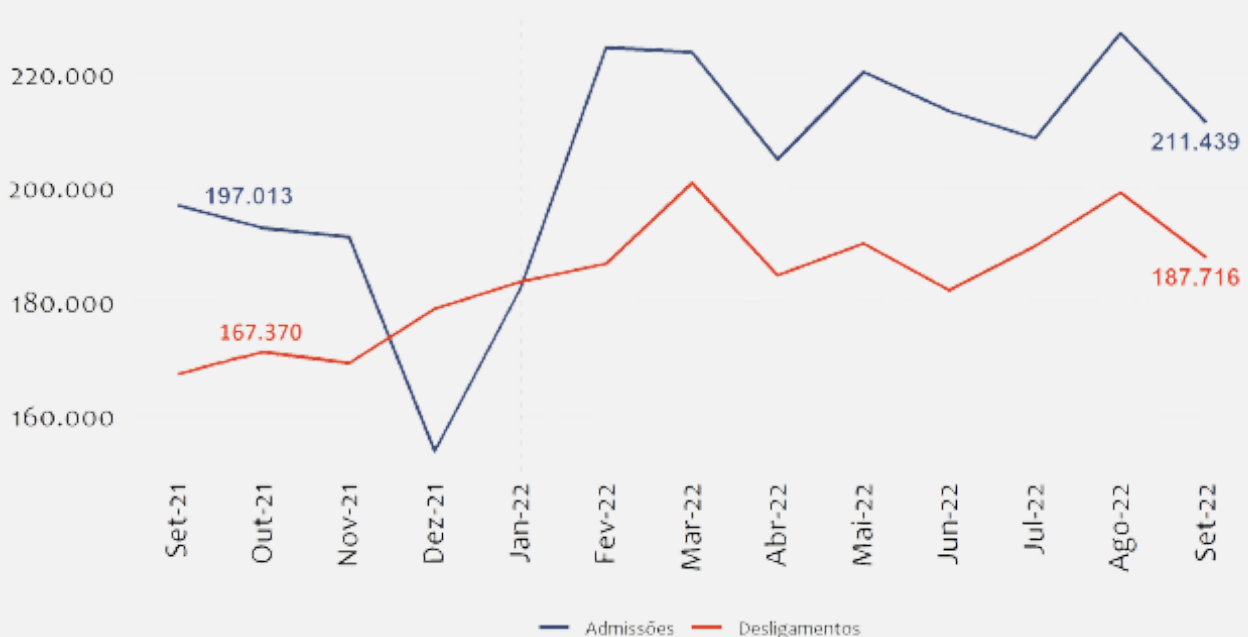
Fonte: Cadastro Geral de Empregados e Desempregados (Novo Caged).
Elaboração: Observatório do Trabalho de Minas Gerais - OTMG.

Fluxos Mensais de Admissões e Desligamentos

Em Minas Gerais, as admissões em setembro de 2022 subiram 7,32% na comparação com o mesmo mês do ano anterior (setembro de 2021), os desligamentos, por sua vez, cresceram 12,16%, considerando a mesma base de comparação.

Totais Mensais de Admissões e Desligamentos

Minas Gerais - Set. 2021 a Set. 2022



Fonte: Cadastro Geral de Empregados e Desempregados (Novo Caged).
Elaboração: Observatório do Trabalho de Minas Gerais - OTMG.

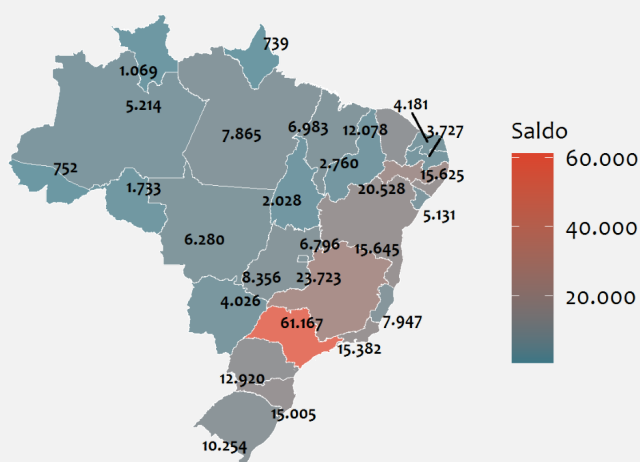
Saldo Líquido de empregos formais e variação relativa do estoque por Unidades Federativas

Das vinte e sete Unidades da Federação (UF), todas apresentaram saldo positivo de empregos em setembro. Minas Gerais ficou na segunda posição no ranking das UF's com maior saldo no mês, atrás apenas de São Paulo.

Em Minas Gerais, o número total de empregos celetistas vigentes, ou simplesmente estoque de empregos, apresentou crescimento de 0,53% na passagem de agosto para setembro de 2022. Desta forma, o estoque de empregos no estado apresentou variação abaixo da média nacional, que ficou em 0,65%.

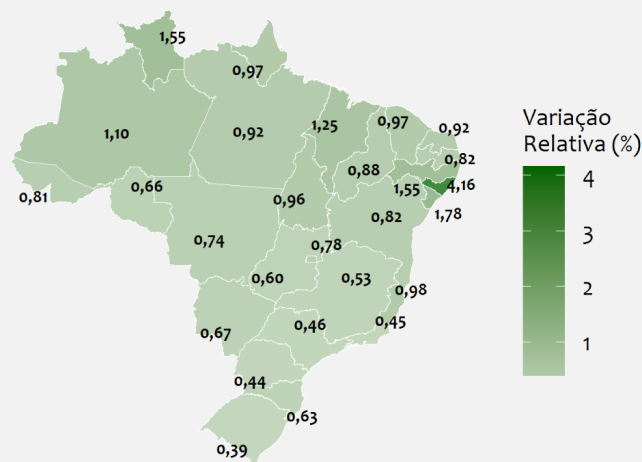
Saldo Líquido de Empregos

Set. 2022



Variação Relativa do Estoque de Empregos

Minas Gerais - Set. 2022 frente a Ago. 2022



Fonte: Cadastro Geral de Empregados e Desempregados (Novo Caged).
Elaboração: Observatório do Trabalho de Minas Gerais - OTMG.

Saldo de Empregos por Setor de Atividade Econômica

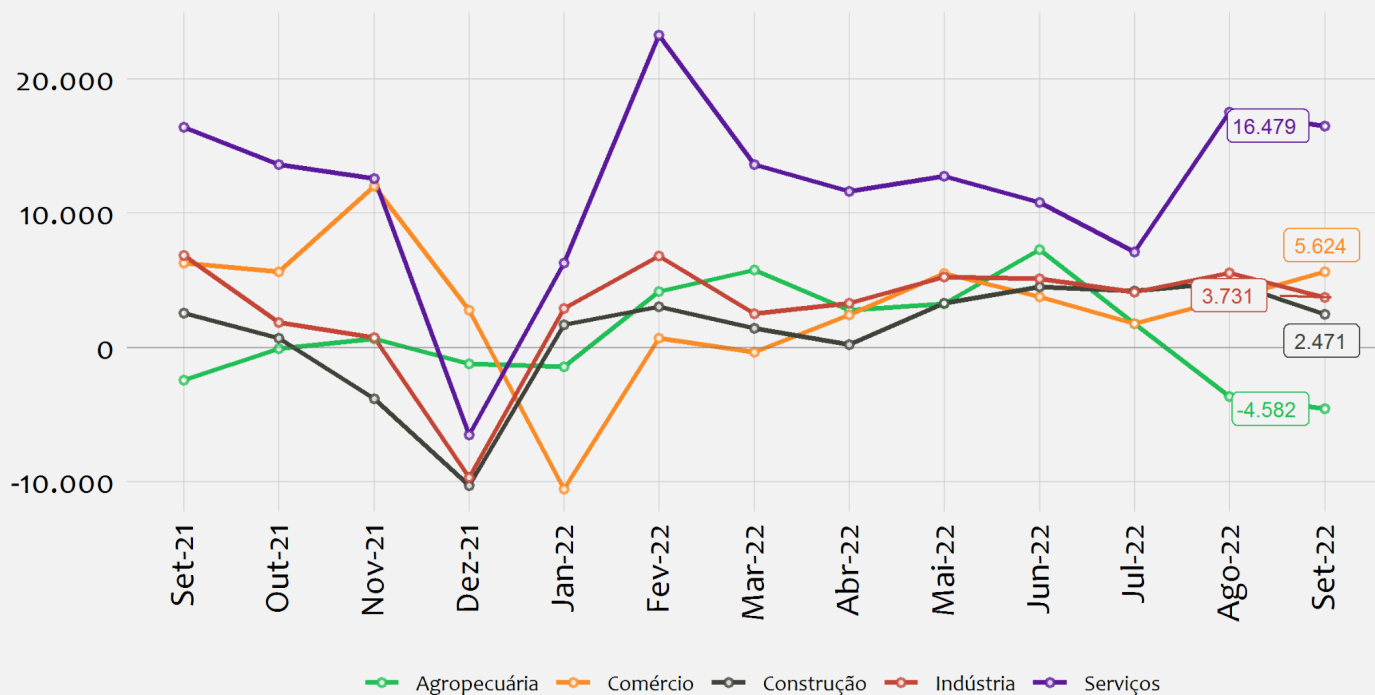
Quatro dos cinco setores apresentaram saldo positivo em setembro de 2022. O saldo mais alto foi observado no setor de serviços (16.479), seguido por comércio (5.624), indústria (3.731) e construção (2.471). Apenas o setor de agropecuária apresentou saldo negativo (-4.582).

Nos Serviços, o subsetor *informação, comunicação e atividades financeiras, imobiliárias, profissionais e administrativas* apresentou o maior crescimento entre os demais, com geração de 9.601 novos postos, seguido pelos subsetores, *Transporte, Armazenagem e Correio* com 2.306 e *Administração pública, educação e saúde* com geração de 1.904 e novos postos de trabalho.

Entre os subsetores do Comércio, houve destaque positivo para *Comércio Varejista*, responsável pela criação de 4.131 novas vagas, seguido pelos setores *Comércio por Atacado*, *Exceto Veículos Automotores e Motocicletas* (1.002) e *Comércio e Reparação de Veículos Automotores e Motocicletas* (491).

Saldos Líquidos Mensais por Setor de Atividade Econômica

Minas Gerais - Set. 2021 a Set. 2022



Fonte: Cadastro Geral de Empregados e Desempregados (Novo Caged).
Elaboração: Observatório do Trabalho de Minas Gerais - OTMG.

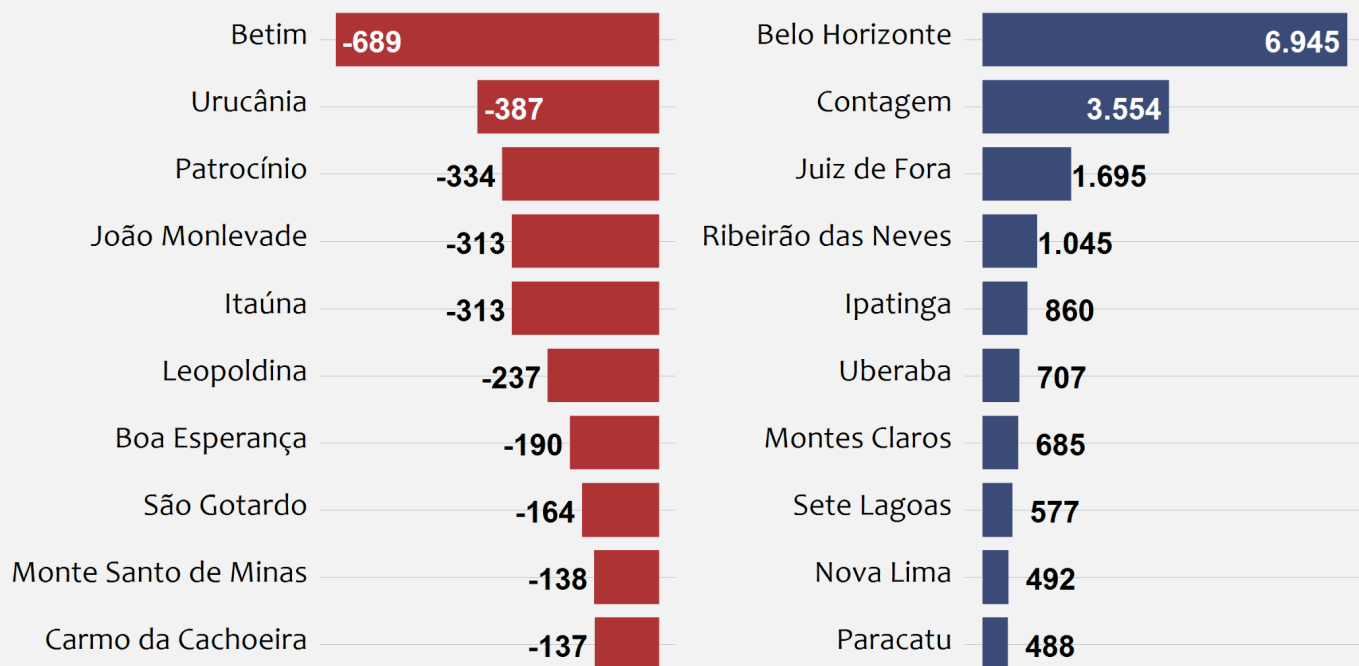
Municípios com Maior e Menor Saldo

Belo Horizonte (6.945), Contagem (3.554) e Juiz de Fora (1.695) foram os três municípios que mais abrem postos de trabalho celetistas no estado em setembro de 2022. Por outro lado, os municípios que mais fecharam postos foram Betim (-689), Urucânia (-387) e Patrocínio (-334).

Dez Municípios com Menor e Maior Saldo de Empregos Formais

Menores - Minas Gerais - Set. 2022

Maiores - Minas Gerais - Set. 2022



Fonte: Cadastro Geral de Empregados e Desempregados (Novo Caged).
Elaboração: Observatório do Trabalho de Minas Gerais - OTMG.