

Informativo do Mercado de Trabalho Mineiro – Novo Caged – Outubro de 2022

Esse Informativo é uma produção elaborada no âmbito do Observatório do Trabalho de Minas Gerais e conta com a participação dos técnicos da Fundação João Pinheiro (FJP), por meio da Coordenação de Estudos Populacionais da Diretoria de Estatística e Informações (Direi) e da Secretaria de Desenvolvimento Social (Sedese) de Minas Gerais, por intermédio da Subsecretaria de Trabalho e Emprego (Subte).

Resumo dos Resultados¹

- Em outubro de 2022, Minas Gerais registrou saldo **positivo**, com criação de mais de 8 mil postos de trabalho.
- O estado ficou na **quinta posição** entre as Unidades Federativas com maior saldo no mês.
- No estado, os setores de serviços, comércio e indústria apresentaram saldo positivo em outubro de 2022.

Saldo Líquido de Empregos Formais

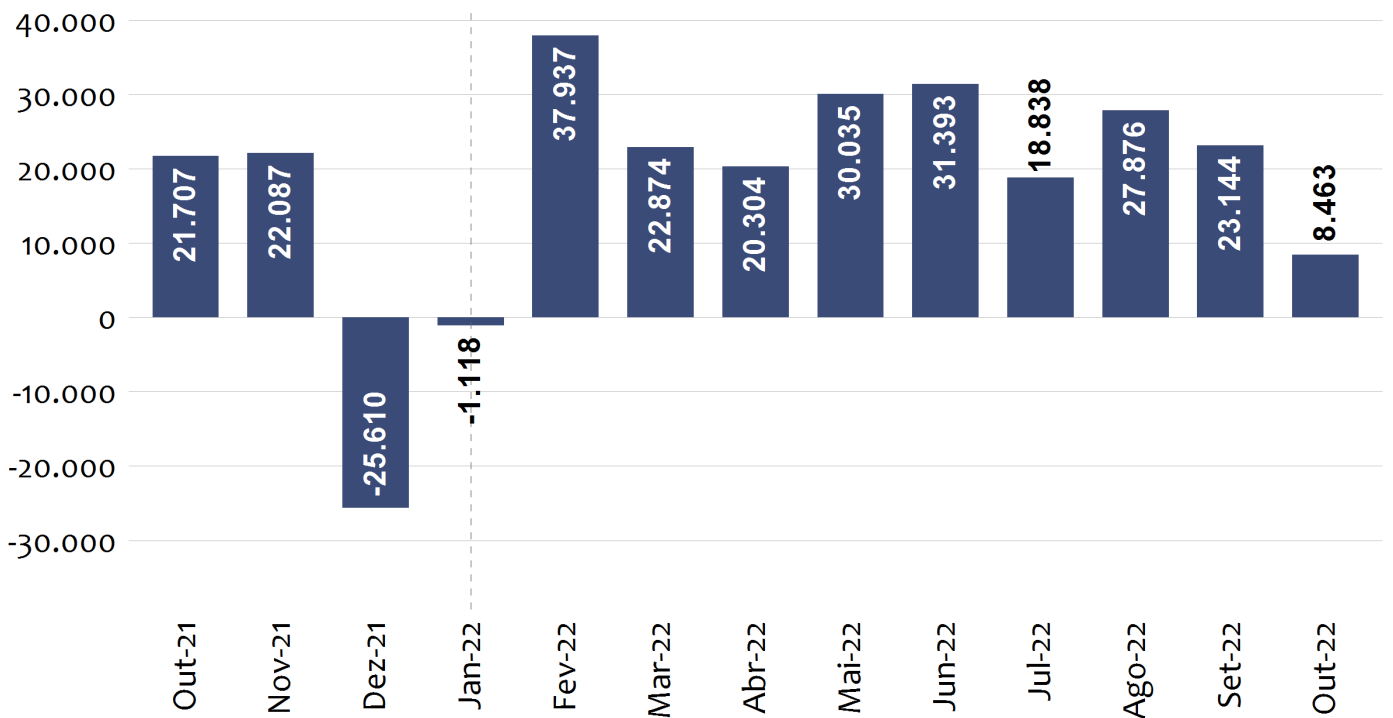
O número de admissões superou o de demissões em outubro de 2022, desta forma houve criação de 8.463 vagas de empregos com carteira assinada no estado de Minas Gerais, decorrente de 191.894 contratações e 183.431 desligamentos.

Na comparação com o mesmo mês do ano passado (outubro de 2021), foram gerados 13.244 empregos a menos em outubro de 2022. No acumulado do ano de 2022, já foram criadas 219.746 vagas.

¹ Os resultados mensais do Novo Caged estão sujeitos à atualizações. Tradicionalmente, os dados podem ser atualizados i) até 12 meses após a data de realização da movimentação (admissão ou demissão consideradas fora do prazo) e ii) sem limite de prazo para às exclusões nas movimentações

Saldo Líquido Mensal de Empregos Formais

Minas Gerais - Out. 2021 a Out. 2022



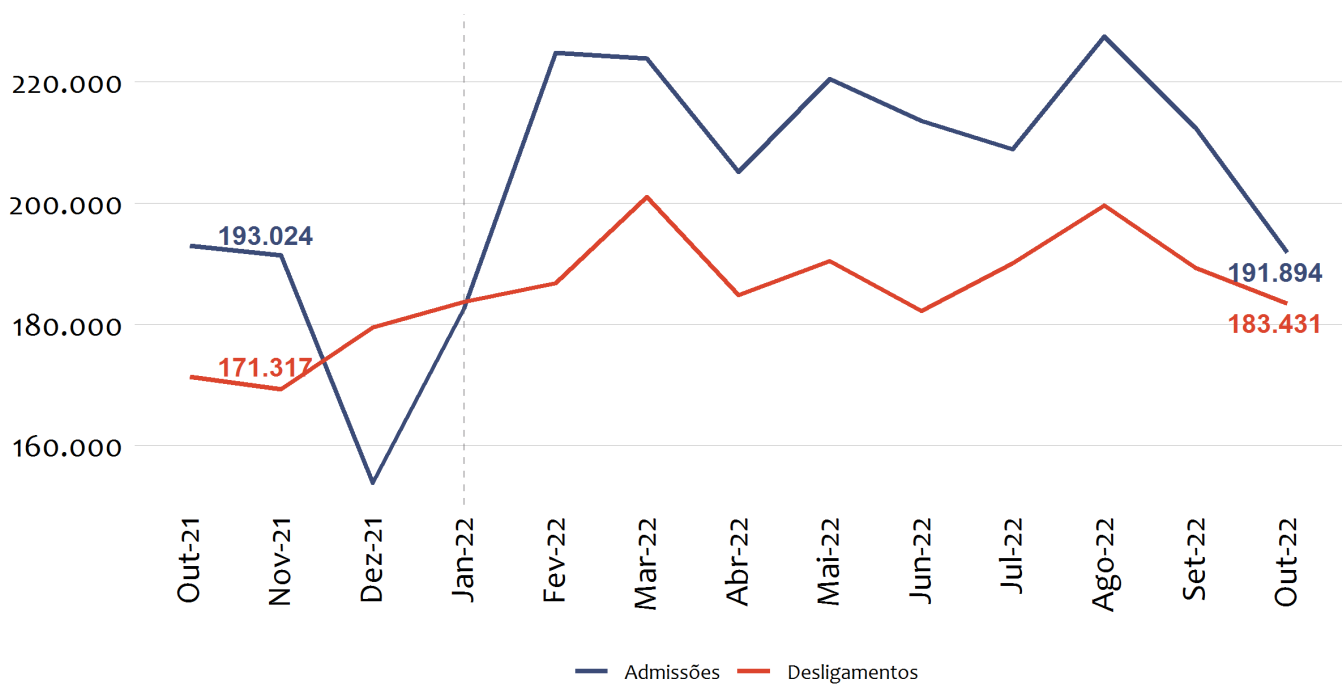
Fonte: Cadastro Geral de Empregados e Desempregados (Novo Caged).
Elaboração: Observatório do Trabalho de Minas Gerais - OTMG.

Fluxos Mensais de Admissões e Desligamentos

Em Minas Gerais, as admissões em outubro de 2022 diminuíram -0,59% na comparação com o mesmo mês do ano anterior (outubro de 2021), os desligamentos, por sua vez, cresceram 7,07%, considerando a mesma base de comparação.

Totais Mensais de Admissões e Desligamentos

Minas Gerais - Out. 2021 a Out. 2022



Fonte: Cadastro Geral de Empregados e Desempregados (Novo Caged).
Elaboração: Observatório do Trabalho de Minas Gerais - OTMG.

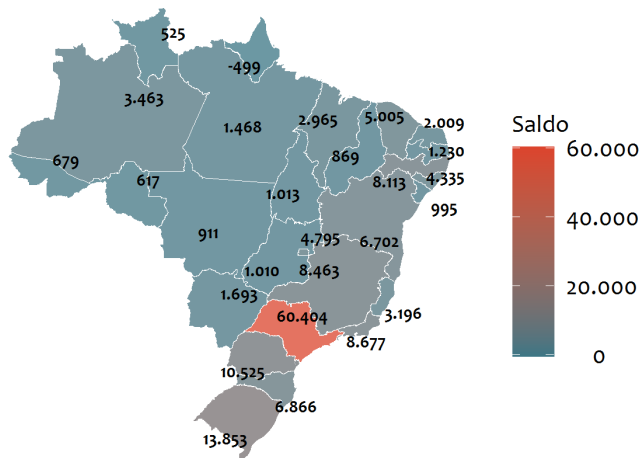
Saldo Líquido de empregos formais e variação relativa do estoque por Unidades Federativas

Das vinte e sete Unidades da Federação (UF), vinte e seis apresentaram saldo positivo de empregos em outubro (o único resultado negativo foi Amapá). Minas Gerais ficou na quinta posição no ranking das UF's com maior saldo no mês. Na região Sudeste, Minas ocupou a terceira posição, atrás apenas de Rio de Janeiro (8.677) e São Paulo (60.404).

Em Minas Gerais, o número total de empregos celetistas vigentes, ou simplesmente estoque de empregos, apresentou crescimento de 0,19% na passagem de setembro para outubro de 2022. Desta forma, o estoque de empregos no estado apresentou variação abaixo da média nacional, que ficou em 0,37%. Entre as UF's com maior crescimento relativo do estoque, Minas Gerais ocupou a vigésima terceira posição.

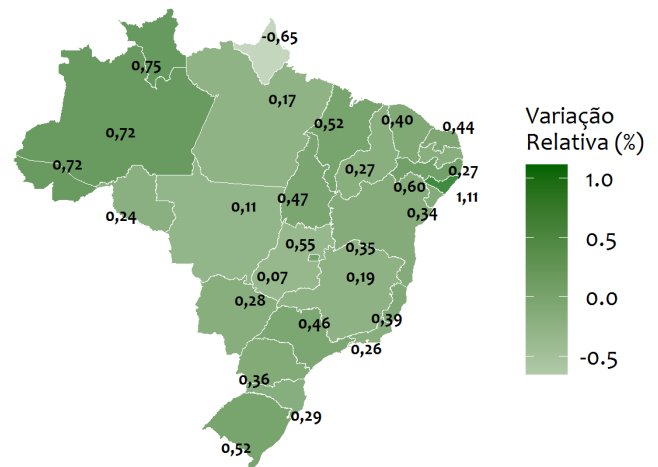
Saldo Líquido de Empregos

Out. 2022



Varição Relativa do Estoque de Empregos

Minas Gerais - Out. 2022 frente a Set. 2022



Fonte: Cadastro Geral de Empregados e Desempregados (Novo Caged).
Elaboração: Observatório do Trabalho de Minas Gerais - OTMG.

Saldo de Empregos por Setor de Atividade Econômica

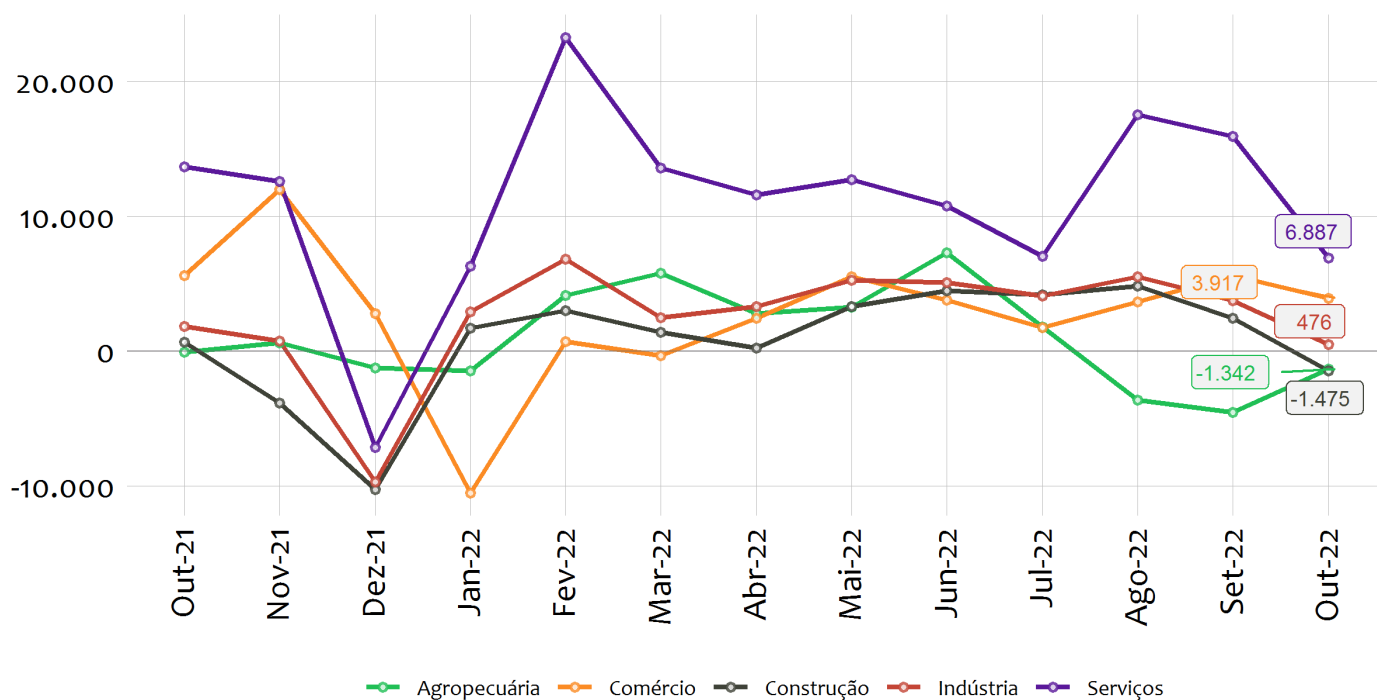
O setor de serviços apresentou o maior saldo positivo em outubro de 2022, foram 6.887 vagas criadas, seguido por comércio, responsável pela criação de 3.917 vagas, e indústria, com 476 vagas. Por outro lado, construção (-1.475) e agropecuária (-1.342) apresentaram saldos negativos no mês.

Na Indústria, os subsetores *Indústrias de Transformação* e *Indústrias Extrativas* apresentaram saldo positivo de empregos, com geração de 546 e 8 novos postos de trabalho, respectivamente. Por outro lado, os subsetores *Água, Esgoto, Atividades de Gestão de Resíduos e Descontaminação* (-49) e *Eletricidade e Gás* (-29) apresentaram saldo negativo.

Todos os subsetores de Serviços apresentaram saldo positivo de empregos. O saldo mais alto foi registrado no subsetor *Informação, comunicação e atividades financeiras, imobiliárias, profissionais e administrativas* (2.507), seguido por *Alojamento e Alimentação* (1.446), *Administração pública, defesa, seguridade social, educação, saúde humana e serviços sociais* (1.362), *Transporte, Armazenagem e Correio* (1.293), *Outros serviços* (274) e *Serviços domésticos* (5).

Saldos Líquidos Mensais por Setor de Atividade Econômica

Minas Gerais - Out. 2021 a Out. 2022



Fonte: Cadastro Geral de Empregados e Desempregados (Novo Caged).
Elaboração: Observatório do Trabalho de Minas Gerais - OTMG.

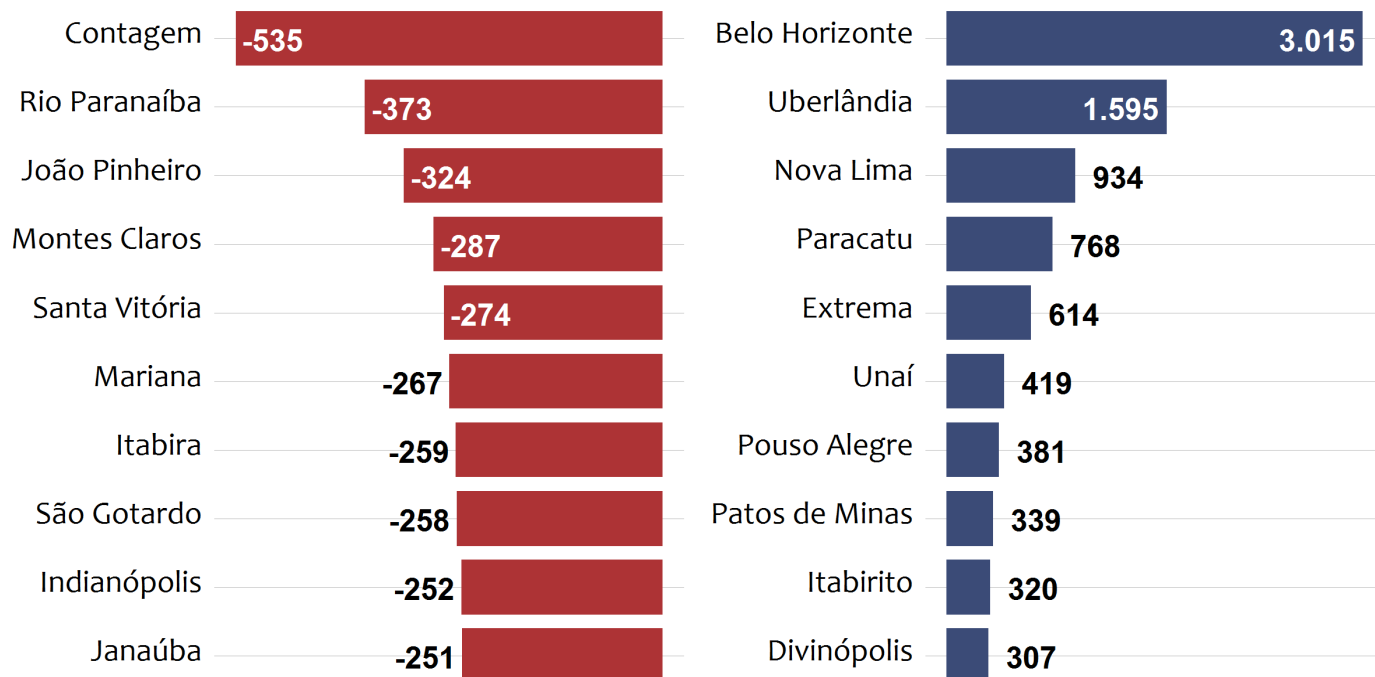
Municípios com Maior e Menor Saldo

Belo Horizonte (3.015), Uberlândia (1.595) e Nova Lima (934) foram os três municípios que mais abriram postos de trabalho celetistas no estado em outubro de 2022. Por outro lado, os municípios que mais fecharam postos foram Contagem (-535), Rio Paranaíba (-373) e João Pinheiro (-324).

Dez Municípios com Menor e Maior Saldo de Empregos Formais

Menores - Minas Gerais - Out. 2022

Maiores - Minas Gerais - Out. 2022



Fonte: Cadastro Geral de Empregados e Desempregados (Novo Caged).
Elaboração: Observatório do Trabalho de Minas Gerais - OTMG.